



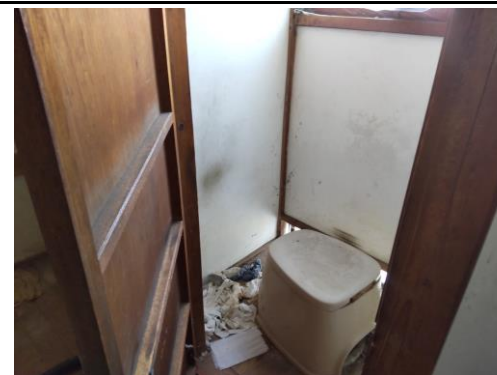
長野県宅地建物取引業協会 長野県知事(4)第4830号

信州田舎暮らし株式会社

〒388-8007長野市篠ノ井布施高田68-9
 TEL 026-293-4889
 FAX 026-293-5643
 E-MAIL info@s-inaka.co.jp



★市街地に近い！
 ★敷地は広々！
 ★物置・土蔵付き！



物件名	中野市更科の田舎家		
物件種類	中古 戸建		
価額	100万		
土地面積	1271.56	㎡	
所在地	中野市大字更科		
交通	長野電鉄・長野線 信州中野 駅	約2.7	km
	上信越道 信州中野 IC	約7	km
土地面積	1271.56	㎡	384.64 坪
	内訳	宅地1271.56㎡	
ほかに私道面積			
建物	面積	延べ	約169.01 ㎡
	構造	木造	規模 2階 建
	建築年	昭和43年	間取り
権利	所有権	地目	宅地
都市計画	区域内	用途地域	無
建ぺい率	60 %	容積率	200 %
他の法令上の制限	土砂災害警戒区域	現況	空き家
ライフライン	水道	公営水道	電気 中部電力
	ガス	プロパン	排水 汲取り
接道状況	北側公道		
備考	手数料	55,000円	取引形態 仲介
	※コンビニ・スーパー・市役所・総合病院へ3km圏内 ※下水道接続可能(負担金支払済) ※現況有姿 ※補修必要		