



長野県宅地建物取引業協会 長野県知事(3)第4830号

信州田舎暮らし株式会社

〒388-8007長野市篠ノ井布施高田68-9

TEL 026-293-4889

FAX 026-293-5643

E-MAIL info@s-inaka.co.jp



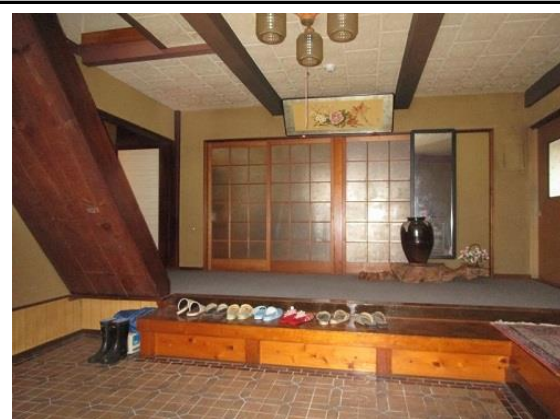
☆すぐ住める

☆生活便利

☆立派な蔵がある



物件名	上田市の由緒ある邸宅			
物件種類	中古 古民家			
価額	1500万円			
土地面積	486.24		㎡	
所在地	上田市中丸子			
交通	しなの鉄道 線 大屋 駅		約4.5 km	
	上信越自動車 道 上田菅平 IC		約10 km	
土地面積	486.24		㎡	
	内訳	147.1 坪		
	宅地486.24㎡			
建 物	面積	延べ		337.84
	構造	木造瓦葺	規模	2階 建
	建築年	不詳		間取り
権利	所有権		地目	宅地
都市計画	都市計画域内未線引き		用途地域	第一種住居
建ぺい率	60 %		容積率	200 %
他の法令上の制限	—		現 況	空き家
ライフライン	水道	公営	電気	中部電力
	ガス	都市ガス	下水	公共下水
接道状況	東側約6m			
備 考	手数料	¥550,800	取引形態	仲介



2018/3/6 現在