



長野県宅地建物取引業協会 長野県知事(4)第4830号

信州田舎暮らし株式会社

〒388-8007長野市篠ノ井布施高田68-9

TEL 026-293-4889

FAX 026-293-5643

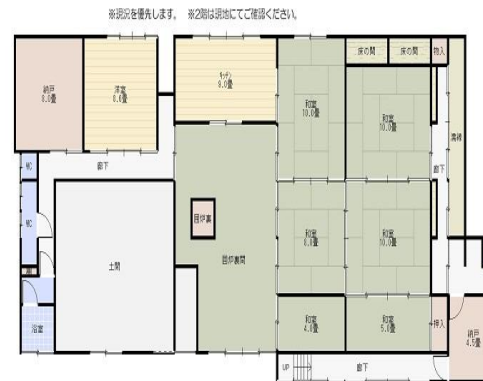
E-MAIL info@s-inaka.co.jp



☆陽当たり・眺めよし！

☆アルプスが見える

☆井戸・蔵あり



物件名	壮大な古民家			
物件種類	古民家			
価額	380万			
土地面積	11478.13 m ²			
所在地	上水内郡小川村大字稲丘			
交通	しなの鉄道 線	安茂里 駅	26	km
	上信越自動車 道	長野 IC	31	km
土地面積	11,478.13 m ²		3472.1 坪	
	内訳	宅地1275.53㎡,原野,1072㎡,雑種地112.60㎡,山林1024㎡,保安林3382㎡,池沼12㎡,田畑4600㎡,(登記簿上)		
ほかに私道面積				
建 物	面積	延べ 257.85 m ²		
	構造	木造亜鉛メッキメッキ鋼板葺	規模	2階建
	建築年	明治2年	間取り	間取図参照
権利	所有権	地目		
都市計画	区域外	用途地域	無	
建ぺい率	— %	容積率	— %	
他の法令上の制限	森林法、農地法	現 況	空き家	
ライフライン	水道	村営	電気	中部電力
	ガス	プロパン	下水	汲み取り
接道状況	北側約2.5m			
備 考	手数料	¥189,200	取引形態	仲介
	公共下水に接続できます。			

